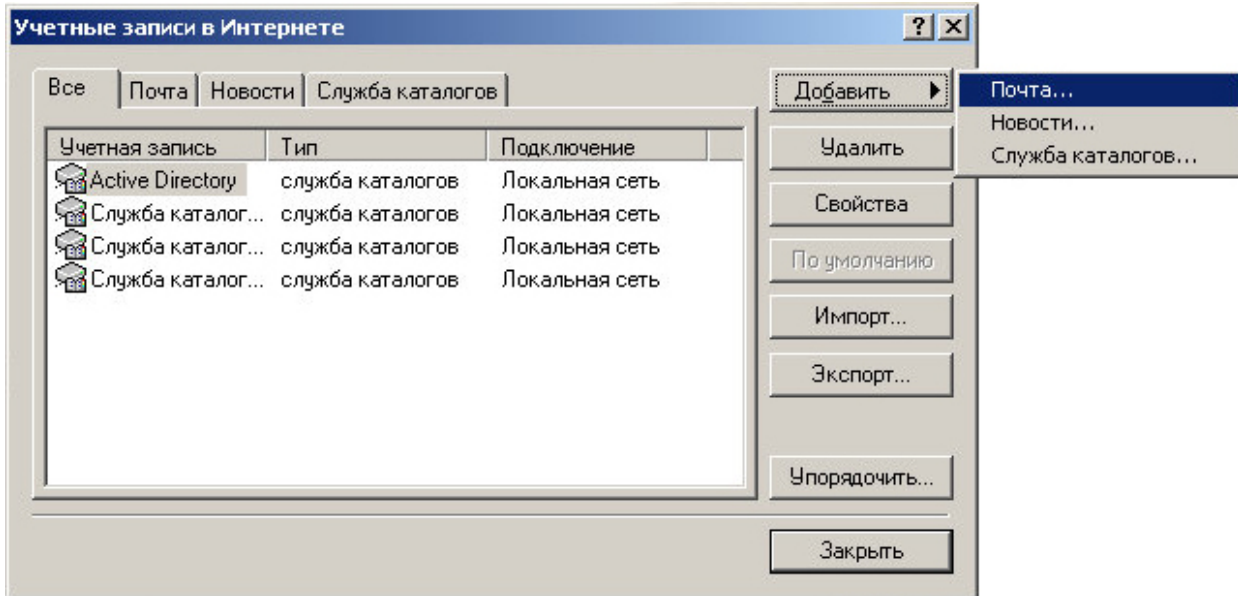
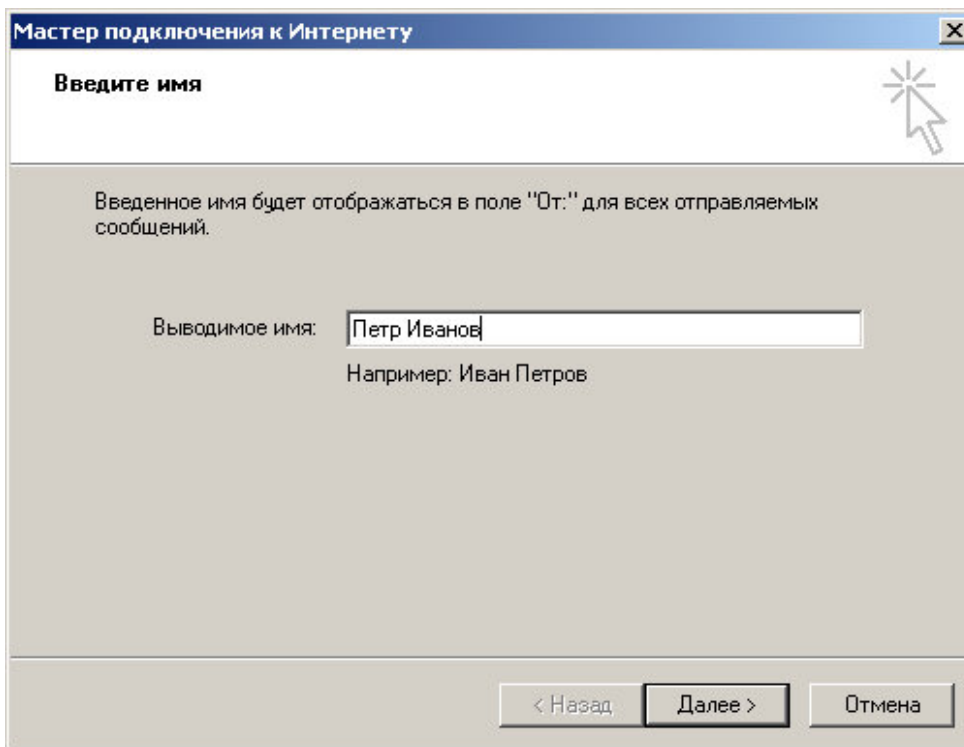


**Чтобы настроить сбор почты в Outlook Express по протоколам POP3 или IMAP, выполните следующие действия:**

1. Запустите программу Outlook Express.
2. В меню **Сервис** (Tools) выберите пункт **Учетные записи...** (Accounts...). В появившемся окне нажмите на кнопку «Добавить/Почта...» (Add/Mail).



3. В новом окне в поле **Выводимое имя** (Display name) укажите ваше имя. То, что вы напишете в этом поле, получатели ваших писем увидят в поле «От кого» (From). Нажмите «Далее» (Next).



Мастер подключения к Интернету

**Введите имя**

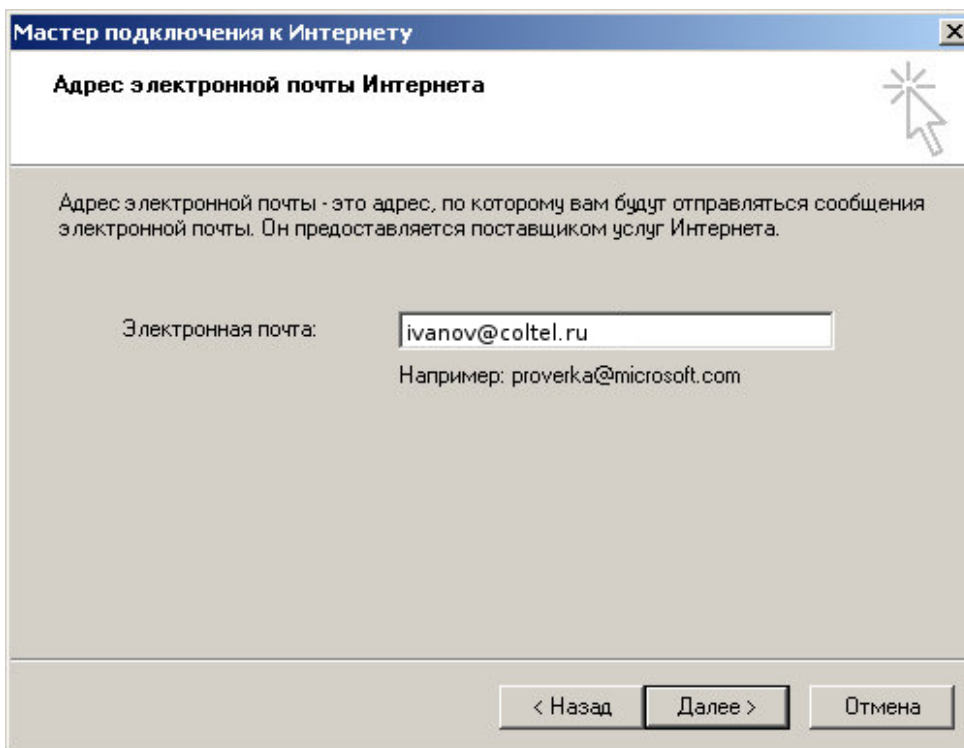
Введенное имя будет отображаться в поле "От:" для всех отправляемых сообщений.

Выводимое имя:

Например: Иван Петров

< Назад    Далее >    Отмена

4. В окне **Адрес электронной почты Интернета** (E-mail address) укажите адрес вашей электронной, нажмите «Далее» (Next).



Мастер подключения к Интернету

**Адрес электронной почты Интернета**

Адрес электронной почты - это адрес, по которому вам будут отправляться сообщения электронной почты. Он предоставляется поставщиком услуг Интернета.

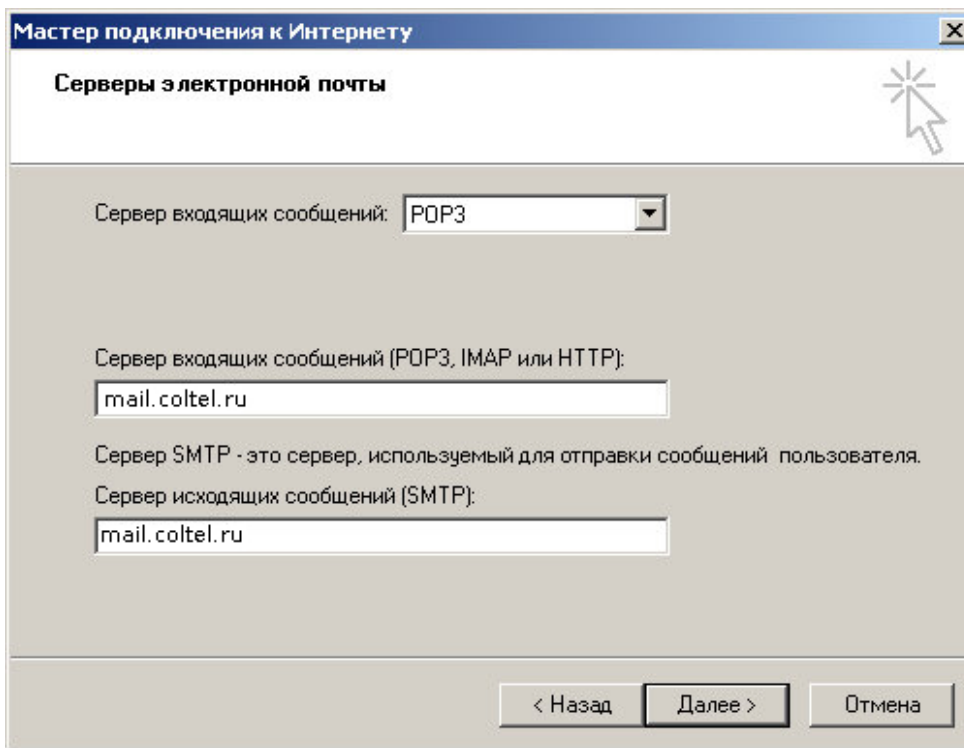
Электронная почта:

Например: proverka@microsoft.com

< Назад    Далее >    Отмена

5. В окне **Серверы электронной почты** (My incoming mail server is a) в качестве сервера входящих сообщений выберите POP3 или IMAP. Для

сервера входящих сообщений (Incoming mail) укажите mail.coltel.ru, если вы выбрали протокол POP3 или mail.coltel.ru, если вы выбрали протокол IMAP, а для сервера исходящих сообщений (Outgoing mail) — mail.coltel.ru. Нажмите на кнопку «Далее» (Next).



The image shows a screenshot of a Windows dialog box titled "Мастер подключения к Интернету" (Internet Connection Wizard). The current step is "Серверы электронной почты" (Email Servers). The dialog box contains the following fields and controls:

- A dropdown menu for "Сервер входящих сообщений:" (Incoming mail server) with "POP3" selected.
- A text input field for "Сервер входящих сообщений (POP3, IMAP или HTTP):" (Incoming mail server (POP3, IMAP or HTTP)) containing "mail.coltel.ru".
- A text input field for "Сервер исходящих сообщений (SMTP):" (Outgoing mail server (SMTP)) containing "mail.coltel.ru".
- Three buttons at the bottom: "< Назад" (Back), "Далее >" (Next), and "Отмена" (Cancel).

6. В окне **Вход в почту Интернета** (Internet Mail Logon) в поле **Учетная запись** (Account name) укажите ваш логин, в поле **Пароль** (Password) - ваш пароль. Нажмите на кнопку «Далее» (Next).

Мастер подключения к Интернету

Вход в почту Интернет

Введите имя учетной записи и пароль для входа в систему. Данные сведения предоставляются поставщиком услуг Интернет.

Учетная запись:

Пароль:

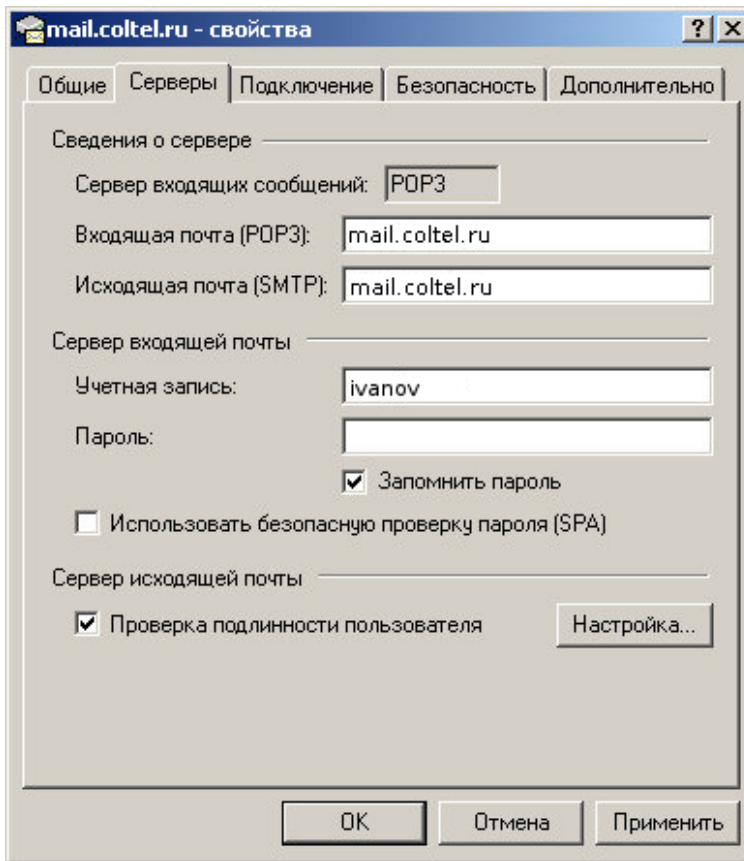
Запомнить пароль

Выберите "Использовать безопасную проверку пароля (SPA)", если это требуется поставщиком услуг Интернет для работы с электронной почтой.

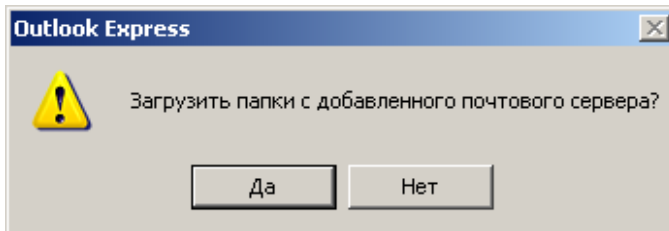
Использовать безопасную проверку пароля (SPA)

< Назад    Далее >    Отмена

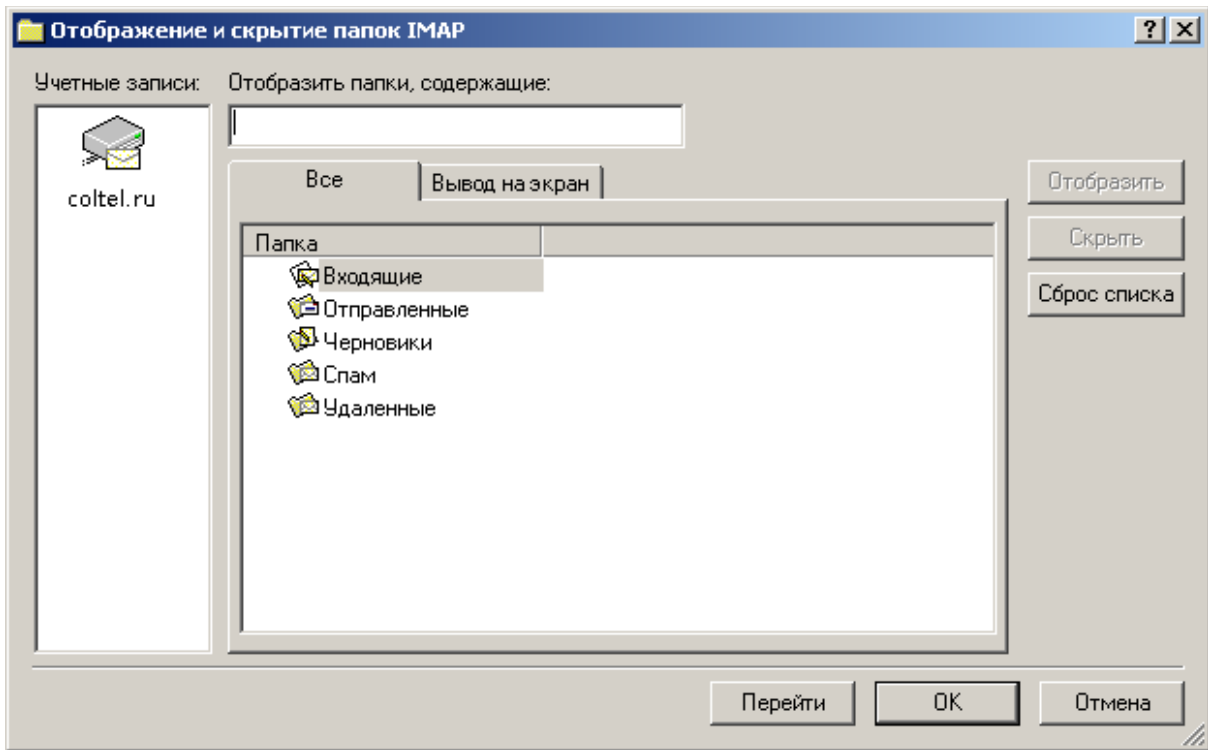
7. В появившемся окне для сохранения ваших настроек нажмите на кнопку «Готово» (Finish).
8. В окне со списком учетных записей выберите только что созданную учетную запись и нажмите на кнопку «свойства». В появившемся окне выберите вкладку «Серверы» и включите настройку «Проверка подлинности пользователя».



9. Если вы настроили работу с почтой по протоколу IMAP, то после закрытия окна со списком учетных записей вы увидите окно с запросом на скачивание папок из вашего ящика. Нажмите «Да»



После этого программа считает ваши папки:



10. Если вы хотите, чтобы на почтовом сервере оставались копии писем, включите соответствующую настройку в почтовой программе. Для этого в меню **Сервис** (Tools) выберите пункт **Учетные записи** (Accounts). В окне **Учетные записи в Интернете** (Internet Accounts) выберите нужную учетную запись и нажмите на кнопку «Свойства» (Properties). В новом окне перейдите на вкладку **Дополнительно** (Advanced) и в разделе **Доставка** (Delivery) установите флажок в поле **Оставлять копии сообщений на сервере** (Leave a copy of messages on server).

