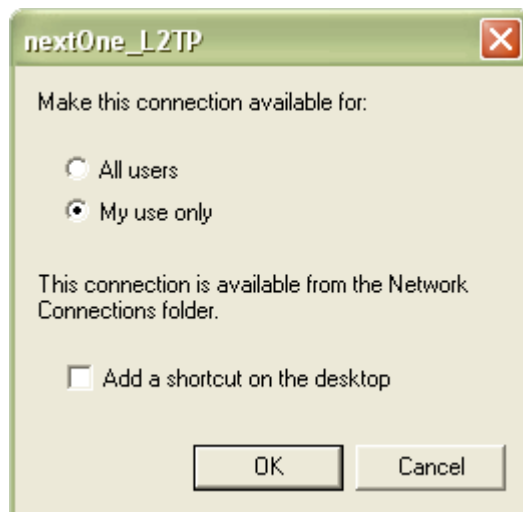


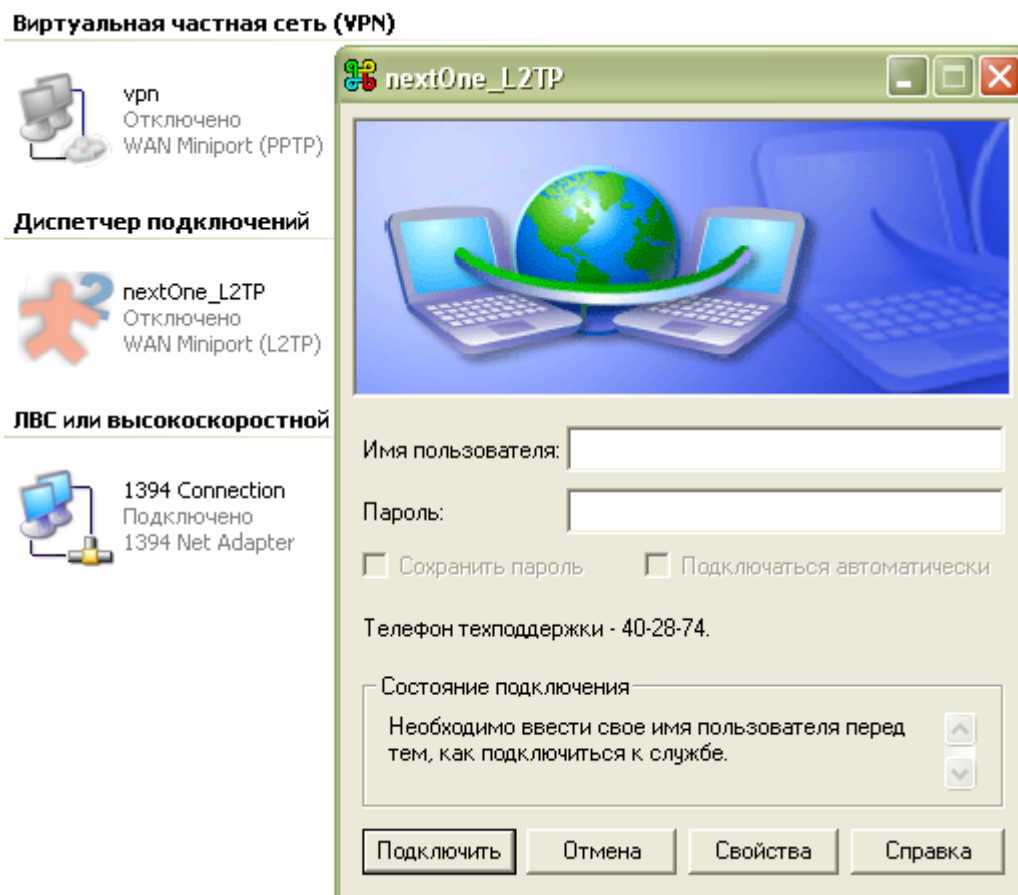
Инструкция по автоматической настройке соединения l2tp в Windows.

Скачайте и запустите программу автоматической настройки http://www.next-one.ru/files/nextOne_L2TP.exe

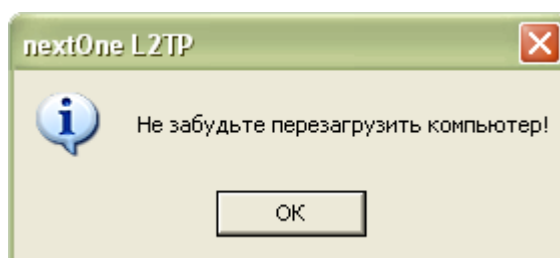


Если соединение должно быть доступно всем пользователям компьютера, выберите «All users». Если хотите, чтобы ярлык подключения был выведен на Рабочий стол, поставьте галочку «Add shortcut on the desktop». Нажмите **ОК**.

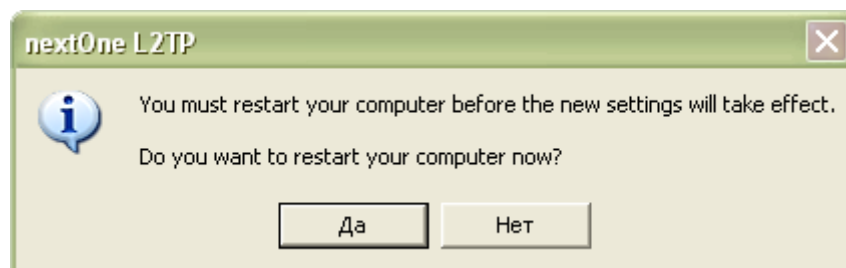
После окончания работы программы установки появится окно авторизации:



Нажмите кнопку **Отмена**, т.к. для того, чтобы настройки вступили в силу, необходимо перезагрузить компьютер.



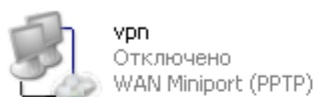
Нажмите **ОК**.



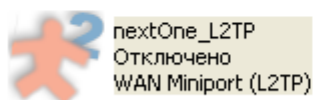
Нажмите **Да** для начала перезагрузки.

После того, как компьютер перезагрузится, запустите соединение nextOne_L2TP, из «Сетевых подключений» или с помощью ярлыка на Рабочем столе.

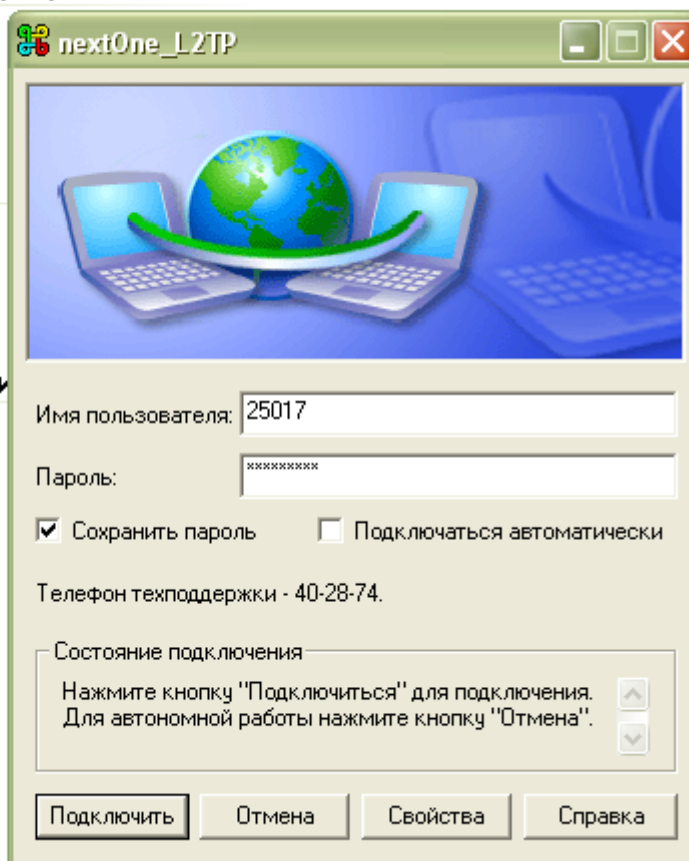
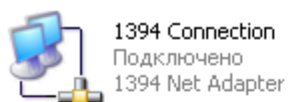
Виртуальная частная сеть (VPN)



Диспетчер подключений



ЛВС или высокоскоростной Интернет



Введите свои «Имя пользователя» и «Пароль». Поставьте галочку «Сохранить пароль».

Настройка соединения завершена. Нажмите **Подключить** для подключения к Интернету.