

Инструкция по настройке сетевого подключения по DHCP

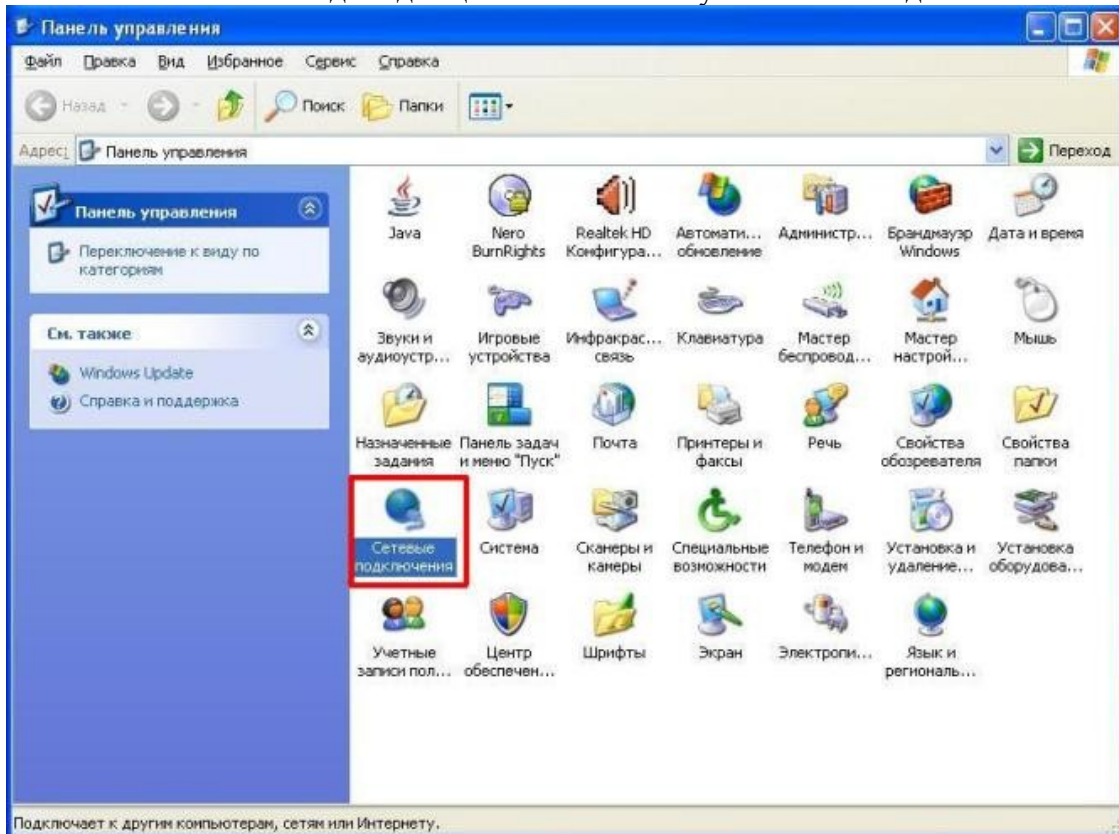
1. Нажмите клавишу "Пуск"



2. Далее **Панель управления**, либо **Настройка** -> **Панель управления**

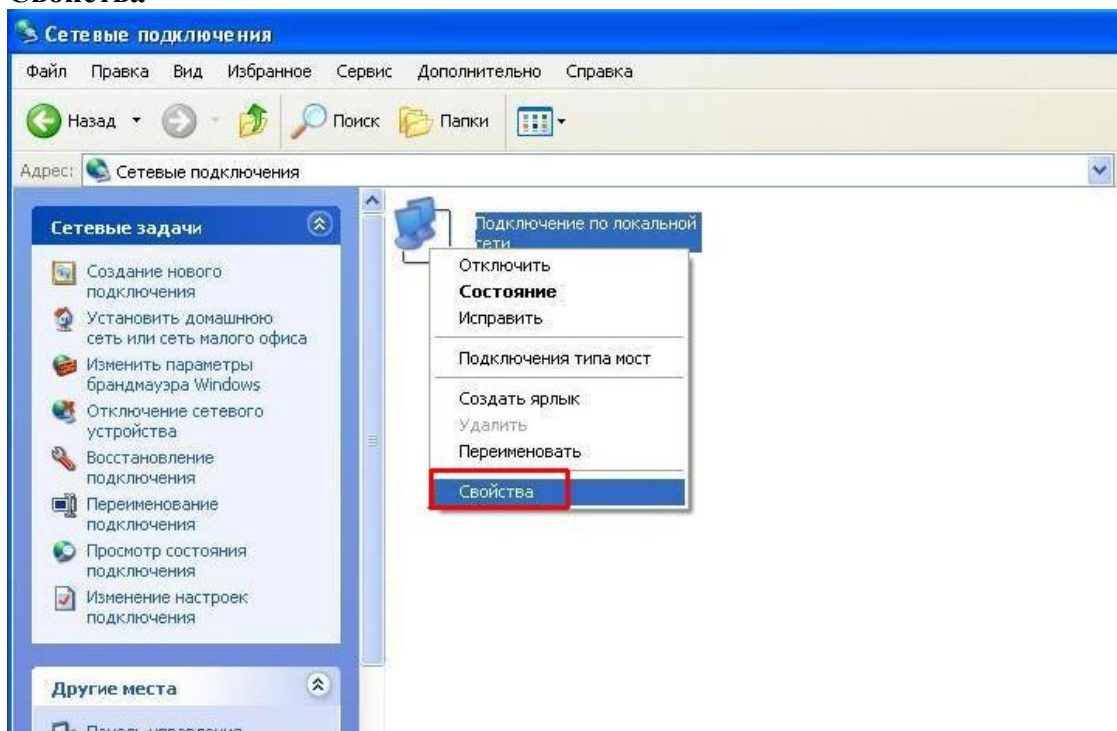


3. В появившемся окне дважды щелкните по значку "Сетевые подключения"

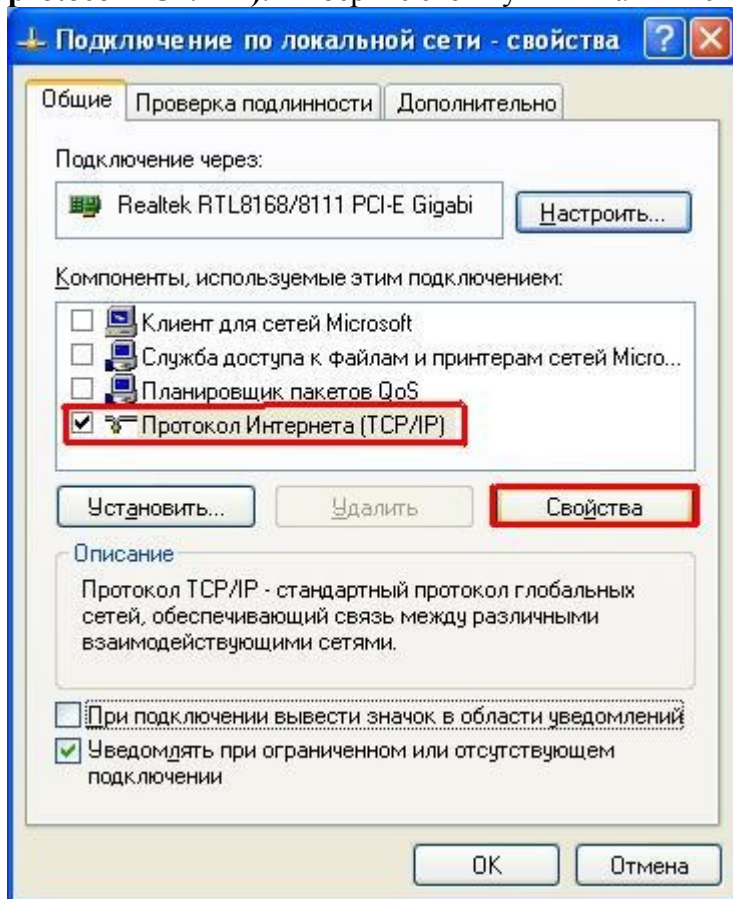


Если такого значка нет, щелкните в **Панели управления** слева по пункту **"Переключение к классическому виду"**, и значок появится.

4. Перед вами появится окно **"Сетевые подключения"**, в котором вы будете должны при помощи щелчка правой кнопкой мыши на значке вашего сетевого адаптера выбрать **Свойства**



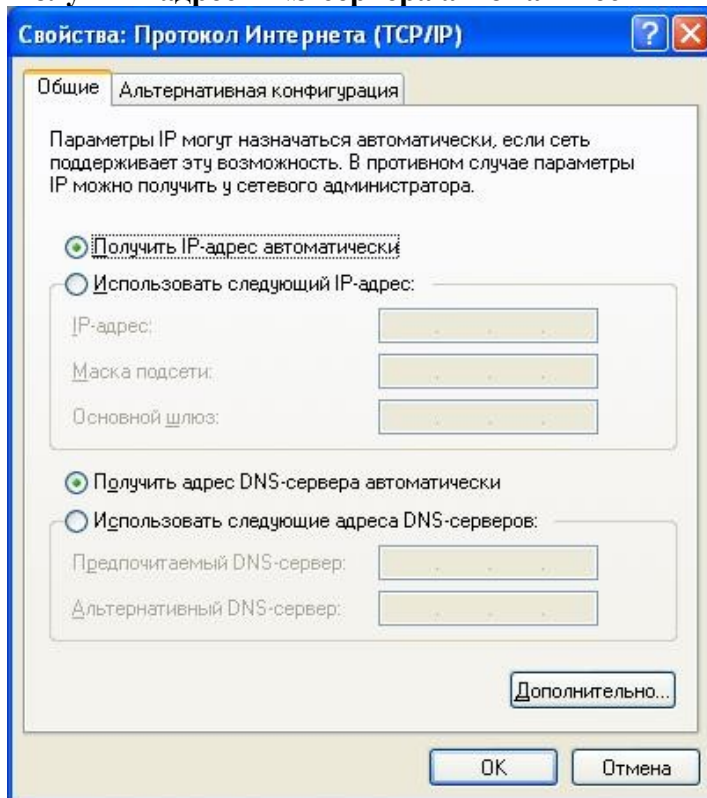
5. Во вновь появившемся окне вам необходимо убрать галочки со всех компонентов списка, оставив галочку лишь напротив **Протокол интернета TCP/IP** ("Internet protocol TCP/IP"). Выберите этот пункт и нажмите клавишу **Свойства**



6. В окне настроек протокола TCP/IP должно быть выбрано

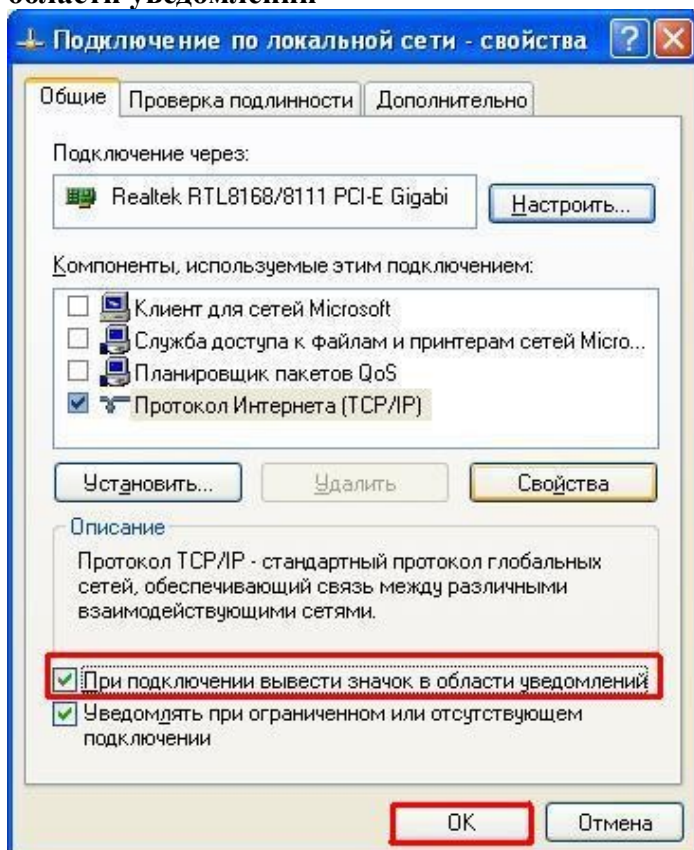
Получить IP-адрес автоматически

Получить адрес DNS-сервера автоматически



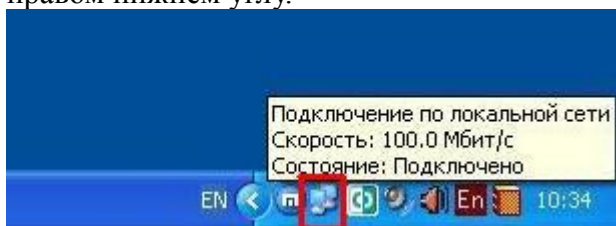
жмем клавишу **ОК**

7. В уже знакомом окне устанавливаем галку **"При подключении вывести значок в области уведомлений"**



и снова жмем **ОК**

9. Это нужно для того чтобы значок подключения по локальной сети отображался в правом нижнем углу.



Настройка соединения завершена.